

**Országos  
kompetenciamérés  
2017**



---

# **FIT-jelentés**

## **Telephelyi jelentés**

### **Tanulási környezet**

## **Baracscai Kozma Ferenc Általános Iskola**

2471 Baracska, Templom utca 19.

OM azonosító: 030166

Telephely kódja: 001



EMBERI ERŐFORRÁSOK  
MINISZTERIUMA

 **KTATÁSI HIVATAL**



Köznevelési Mérés  
Értékelési Osztály

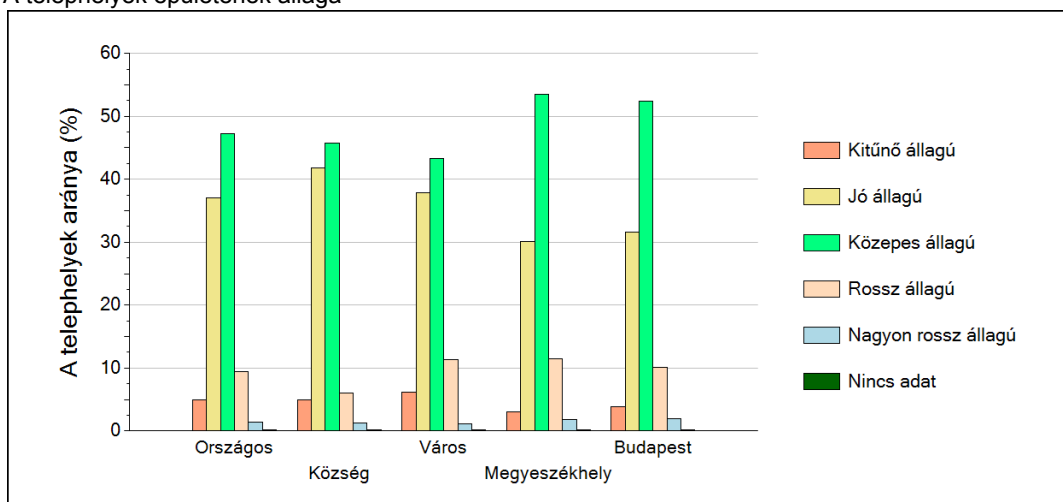
**FIGYELEM! Kérjük, tartsa szem előtt, hogy a 2016/2017. tanévtől a képzési formák elnevezései megváltoztak. A jelentésben a hatályos köznevelési törvényben felsorolt képzési formák megnevezései szerepelnek: a korábbi szakközépiskola szakgimnáziumként, a korábbi szakiskola szakközépiskolaként, a korábbi speciális szakiskola szakiskolaként került feltüntetésre.**

## 1 A telephely épületének állapota

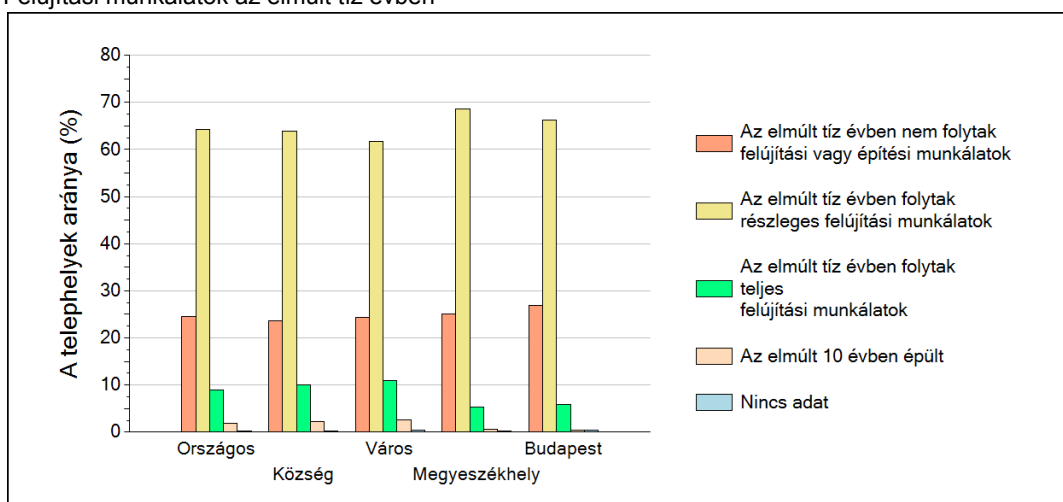
A Telephelyi kérdőív kérdéseire adott válaszaik alapján az Önök telephelyén az épület közepes állapotú.

A Telephelyen nem folytak felújítási munkálatok az elmúlt tíz évben.

A telephelyek épületének állaga



Felújítási munkálatok az elmúlt tíz évben



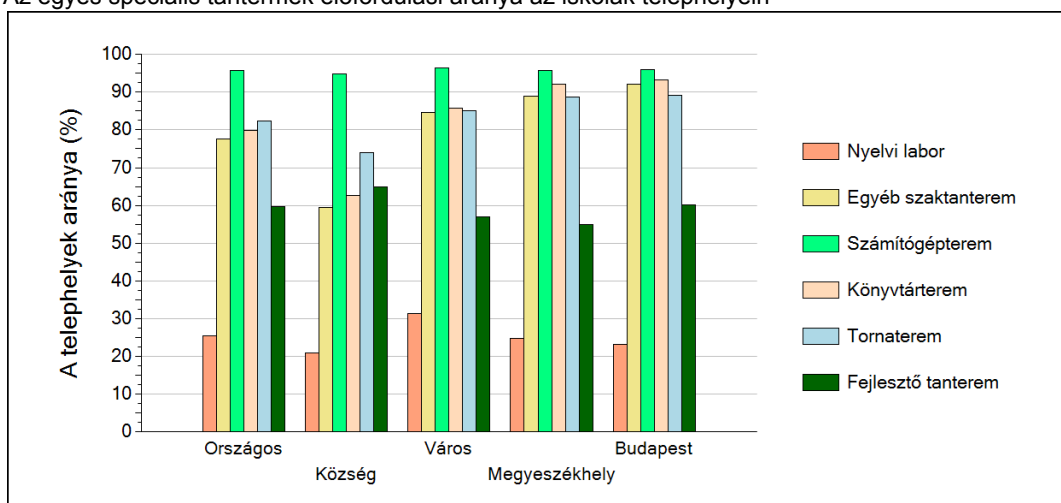
## 2

## A telephely speciális tantermei

A Telephelyi kérdőív kérdéseire adott válaszaik alapján az Önök telephelyén az épület az alábbi speciális tantermek találhatóak meg:

- egyéb szaktanterem
- számítógépterem
- könyvtárterem
- fejlesztő tanterem

Az egyes speciális tantermek előfordulási aránya az iskolák telephelyein

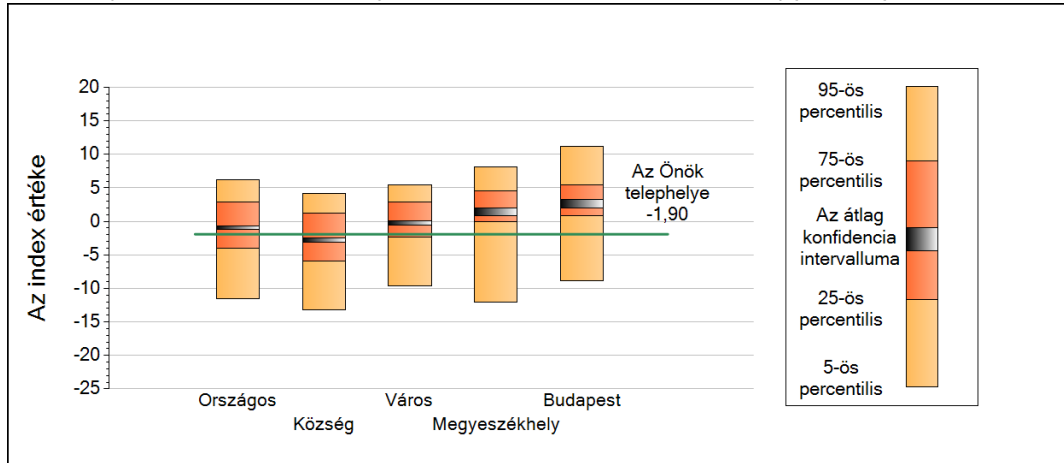


3

### A tanulók összetétele és a tanulási nehézségekkel küzdő tanulók a telephelyeken

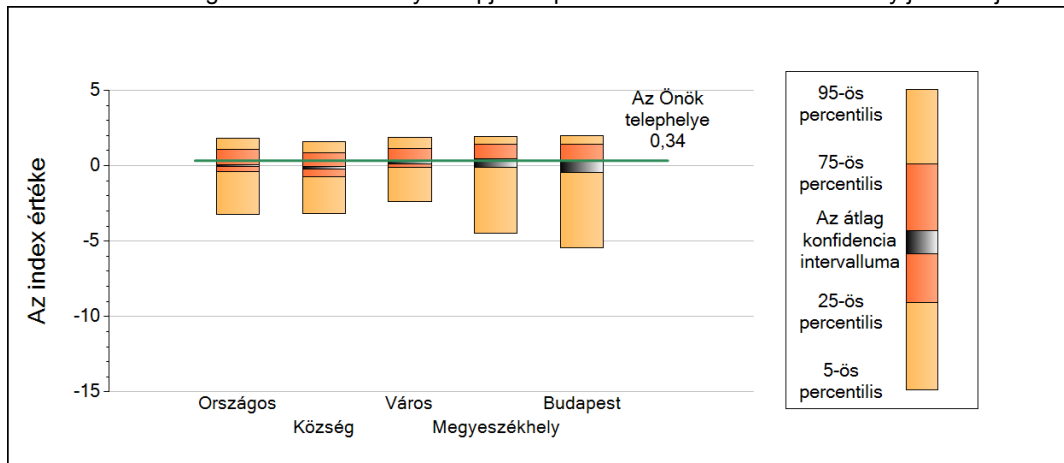
#### Általános iskola

A telephely tanulói összetétele alapján képzett index eloszlásának néhány jellemzője



	5-ös perc.	25-ös perc.	Konf. int. alja	Konf. int. teteje	75-ös perc.	95-ös perc.
<b>Országos</b>	-11,52	-3,99	-1,15	-0,70	2,89	6,15
<b>Község</b>	-13,14	-5,97	-3,12	-2,50	1,22	4,20
<b>Város</b>	-9,63	-2,33	-0,57	0,13	2,91	5,48
<b>Megyeszékhely</b>	-12,00	-0,11	0,80	2,02	4,59	8,15
<b>Budapest</b>	-8,92	0,88	1,96	3,31	5,39	11,22

A tanulási nehézségekkel küzdők aránya alapján képzett index eloszlásának néhány jellemzője



	5-ös perc.	25-ös perc.	Konf. int. alja	Konf. int. teteje	75-ös perc.	95-ös perc.
<b>Országos</b>	-3,25	-0,41	-0,07	0,09	1,09	1,83
<b>Község</b>	-3,17	-0,73	-0,24	-0,06	0,86	1,58
<b>Város</b>	-2,35	-0,12	0,09	0,36	1,16	1,88
<b>Megyeszékhely</b>	-4,45	0,14	-0,11	0,46	1,42	1,91
<b>Budapest</b>	-5,42	-0,32	-0,44	0,27	1,41	1,98

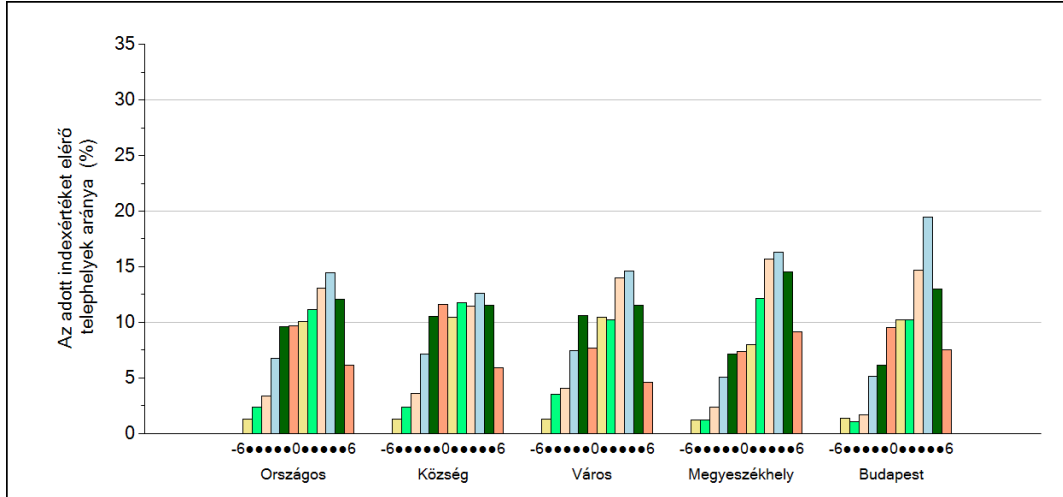
**4**

**Fegyelem, motiváció**

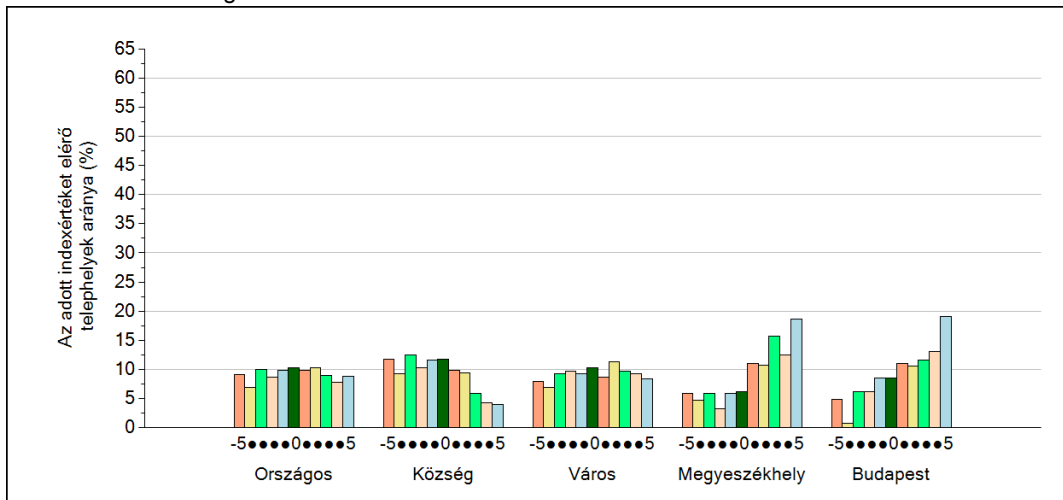
**Általános iskola**

A Telephelyi kérdőív kérdéseire adott válaszaik alapján az Önök telephelyén a diákok fegyelmeire vonatkozó index értéke 3, a motivációra vonatkozó index értéke -1.

A fegyelemindex megoszlása



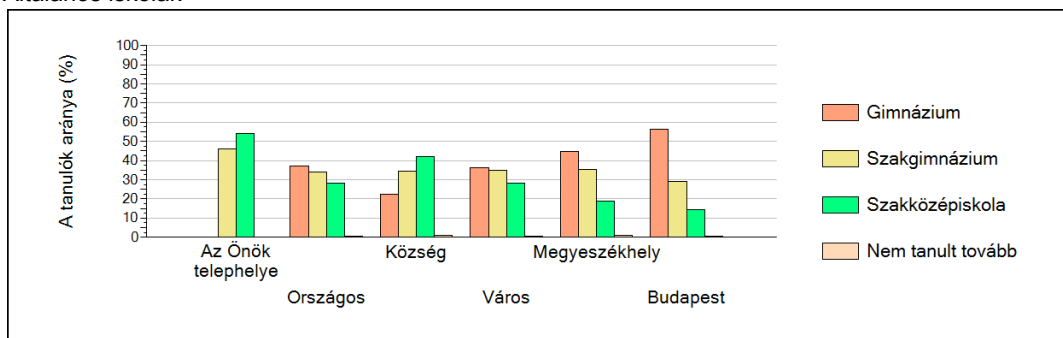
A motivációindex megoszlása



5

## A különböző képzési formákban tanulók továbbtanulási aránya

Általános iskolák



Tanulási környezet